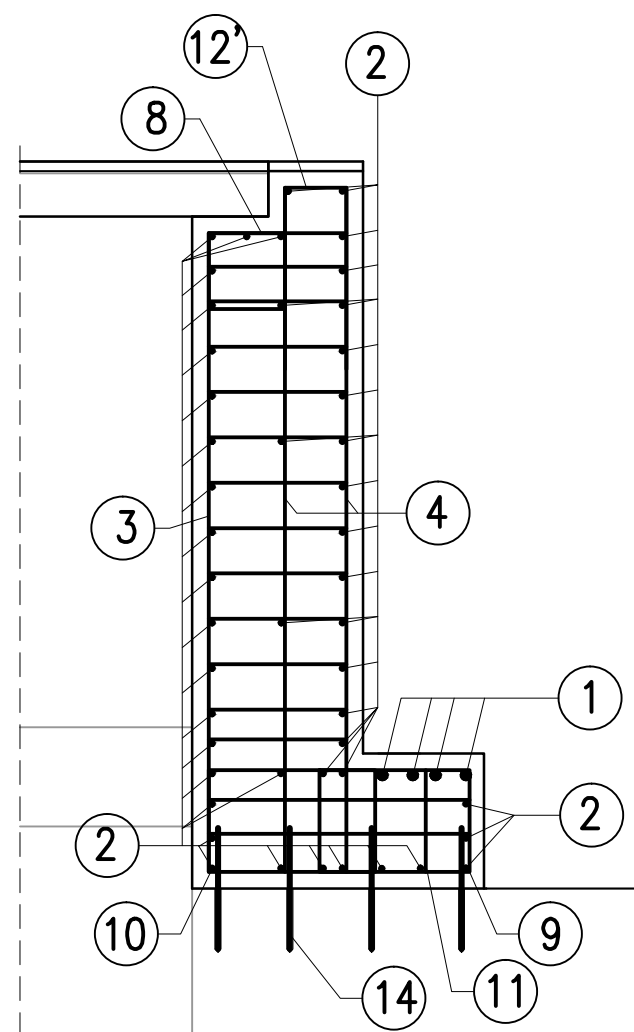
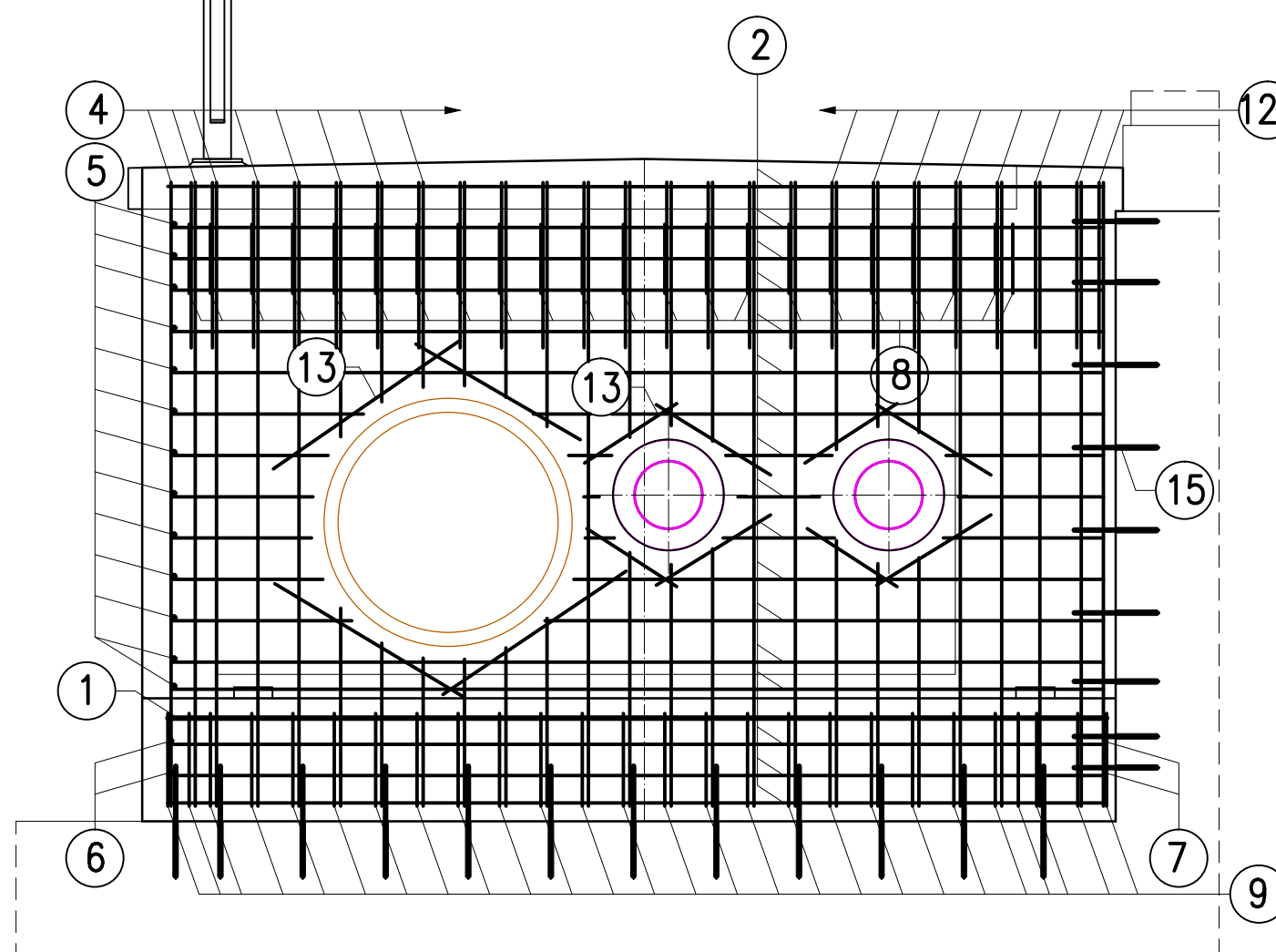


PRZEKRÓJ A-A



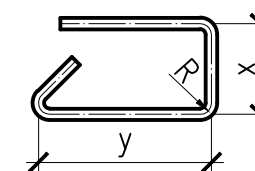
WIDOK OD PRZODU



- ⑭  
48ø16 co 30 cm L=40  
40
- ⑮  
18ø16 co 30 cm L=30  
30

**UWAGA!!!**

1. NA RYSUNKU PRZEDSTAWIONO ZBROJENIE DLA 1 PRZYCZÓŁKA OD STRONY UL. SZPITALNEJ
2. DŁUGOŚCI PRĘTÓW O ZMIENNYCH WYMIARACH PODANO W TABELACH.
3. PRĘTY ZBROJENIA NALEŻY UŁOŻYĆ TAK ABY PROCENT PRĘTÓW ŁĄCZONYCH NA ZAKŁAD W JEDNYM PRZEKROJU NIE PRZEKROCZYŁ 50%.
4. WYMIARY PRĘTÓW ZBROJENIOWYCH PODANO W ICH OSIACH



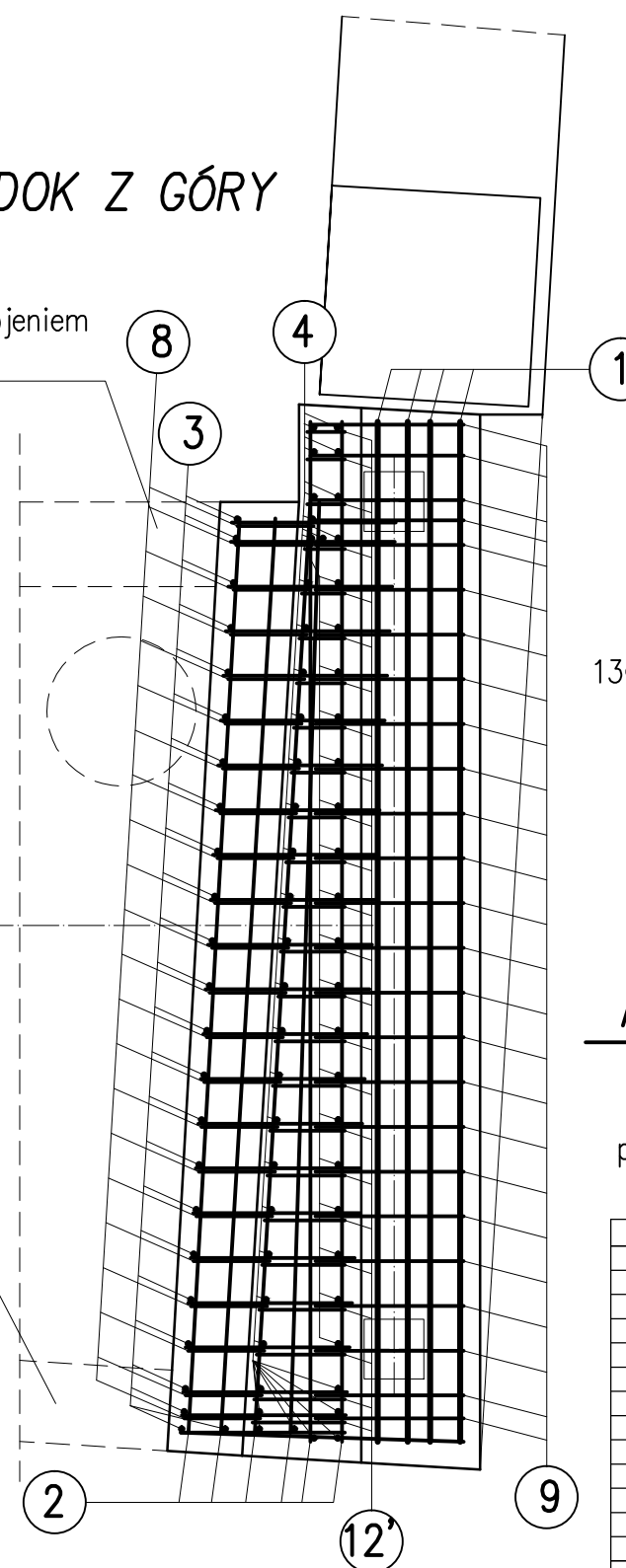
- MINIMALNOŚCI OTULENIA PRĘTÓW ZBROJENIOWYCH:
- 5,5 cm dla strzemion
  - 7 cm dla zbrojenia głównego
5. KOTWY NALEŻY ŁĄCZYĆ ZA POMOCĄ ŻYWIC

PRĘTY NALEŻY UKŁADAĆ, ŁĄCZYĆ I ODGINAĆ WG PN-91/S-10042

**ILOŚĆ MAT. DLA 1 PRZYCZÓŁKA**  
**BETON B30 (C25/30) – 6,5 m<sup>3</sup>**  
**STAL A-III N BSt500S – 440 kg**  
**KOTWY ø16 dł 40cm – 48 szt.**  
**KOTWY ø16 dł 30cm – 18 szt.**

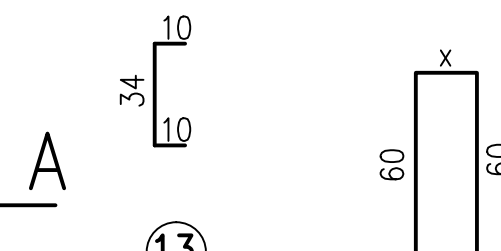
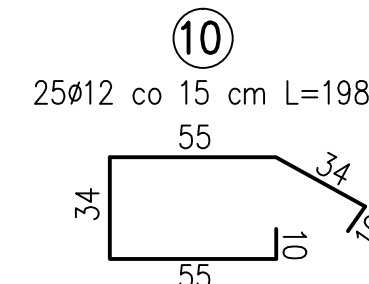
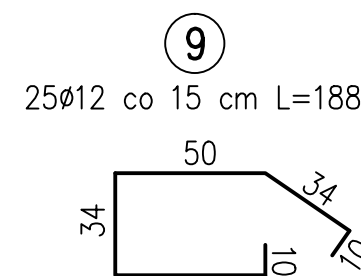
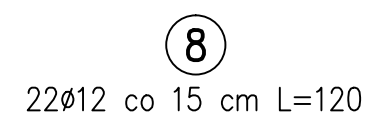
WIDOK Z GÓRY

połączyć ze zbrojeniem ściany komory



połączyć ze zbrojeniem ściany komory

- ① 4ø20 co 10 cm L=342  
342
- ② 48ø12 co 15 cm L=362 (należy dostosować do otworów pod rury)  
342
- ③ 24ø12 co 15 cm L=231 (należy dostosować do otworów pod rury)  
211
- ④ 24ø12 co 15 cm L=246 (należy dostosować do otworów pod rury)  
226
- ⑤ 13ø12 co 15 cm L=55  
55
- ⑥ 2ø12 co 15 cm L=95  
95
- ⑦ 2ø12 co 15 cm L=50  
50
- ⑪ 2ø12 L=54
- ⑫ 24ø12 co 15 cm L<sub>sr</sub>=143



pręty wycięte (z uwagi na rury) z prętów nr 2,3,4

nr	x [cm]	L [cm]	szt
12.1	13	133	2
12.2	14	134	2
12.3	16	136	2
12.4	18	138	2
12.5	20	140	2
12.6	21	141	2
12.7	23	143	2
12.8	25	145	2
12.9	27	147	2
12.10	29	149	2
12.11	30	150	2
12.12	31	151	2
L <sub>sr</sub> =			143
			24

Nr pręta	Średnica pręta [mm]	Długość pręta [m]	Ilość sztuk Szt.	Długość całkowita [m]	
				#20	#12
1	20	3,42	4	13,68	
2	12	3,62	48		173,76
3	12	2,31	24		55,44
4	12	2,46	24		59,04
5	12	0,55	13		7,15
6	12	0,95	2		1,90
7	12	0,50	2		1,00
8	12	1,20	22		26,40
9	12	1,88	25		47,00
10	12	1,98	25		49,50
11	12	0,54	2		1,08
12'	12	1,43	24		34,32
13	12	-	-		-
RAZEM				13,68	456,59
MAZA 1m				[kg]	2,47
RAZEM				[kg]	33,79
OGÓLEM				[kg]	440

**BIURO PROJEKTÓW I EKSPERTYZ BUDOWNICTWA KOMUNIKACYJNEGO Z. KOKOSZKA**  
 66-004 Zielona Góra, ul. Zatonie-Jasminowa 14, 601789866

**PROJEKT WYKONAWCZY**  
 Budowy konstrukcji wsporczej sieci ciepłej wysokich parametrów oraz kanalizacji sanitarnej wraz ze ścieżką pieszo-rowerową

Projektant: mgr inż. Zbigniew Kokoszka  
 Uprawnienia projektowe nr 265/94/UW

Sprawdzający: mgr inż. Eryk Wroński  
 Uprawnienia projektowe nr LBS/0094/P00M/12

SKALA 1:500

LUTY 2016

LUTY 2016

ZBROJENIE PRZYCZÓŁKA OD STRONY UL. SZPITALNEJ

Nr rys. 6